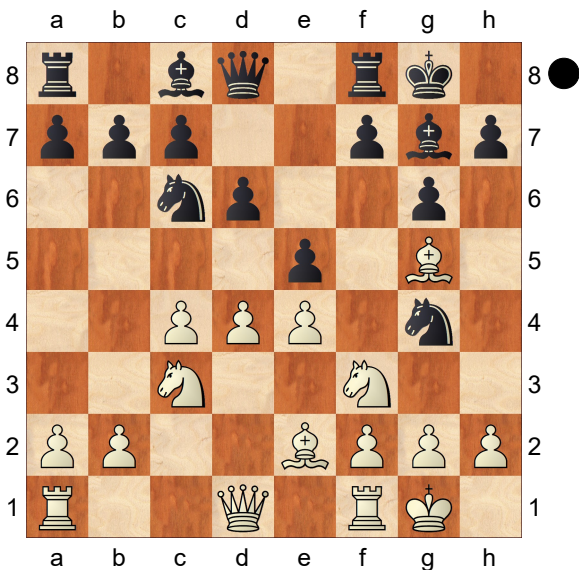


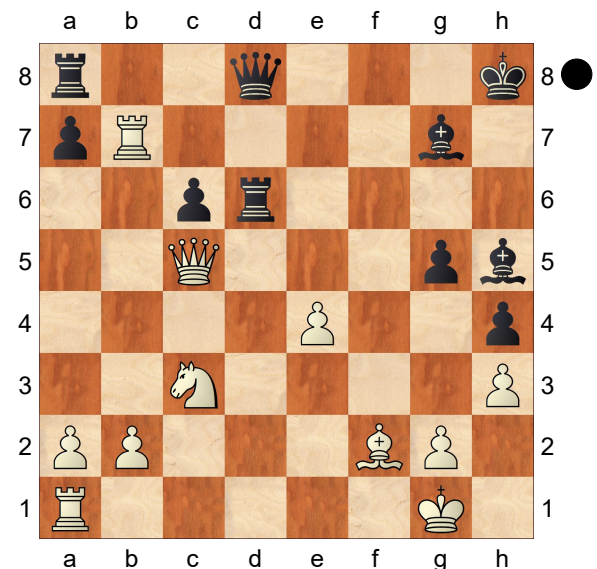
Pelletier, Yannick **E97**
2578
 Markos, Jan **2602**
 Olympiad-41 Tromsøe (5.1) 06.08.2014
[Vincent]

1.d4 Cf6 2.c4 g6 3.Cc3 Fg7 4.e4
0-0 5.Cf3 d6 6.Fe2 e5 7.0-0 Cc6
8.Fe3 beaucoup moins joué que le
 classique d5, mais c'est une ligne plus
 positionnelle . Il est désormais plus
 rare de voir des attaques fulgurantes à
 l'aile roi et à l'aile dame **8...Cg4 9.Fg5**



f6
 [9...De8? 10.Cd5 Dd7 11.dxe5
 dxe5 (11...Cgxe5 12.Ff6±) 12.h3
 f6 13.Fh4 Ch6 14.Dc1 Df7
 15.Fxf6+-]
10.Fh4 g5 11.Fg3 exd4?! Yannick a
 probablement réfuté cette idée !
 [11...Ch6 la grande ligne . La
 conception noire est surprenante
 mais elle peut rapidement évoluer. (
 f5, g4) 12.dxe5 fxe5 13.h3 g4
 14.hxg4 Fxg4 15.Ce1 Fe6∞]
12.Cxd4 Cxd4 13.Dxd4 f5 14.Dd5+
 le début d'une brillante conception !
14...Rh8 15.Fxg4 fxg4 16.c5!
 thématique . Naturellement l'objectif
 est de dominer avec la majorité à l'aile
 roi . **16...h5?!**
 [16...dxc5!? était une idée plus

simple et probablement meilleure
17.Dxc5 b6 18.Dxc7?! (18.Dc4
Fb7) 18...Fa6 19.Tfd1 Dxc7
20.Fxc7 Tae8]
17.cxd6 c6 18.Dc5 Te8 19.f4!
 un coup brillant qui montre que Yannick
 a parfaitement compris la position
 [19.Tad1?! h4]
19...gxf3 20.Txf3 h4
 [20...Db6 21.Dxb6 axb6 22.a3 Fd7
 23.Te1±]
21.Ff2 Te5 22.Da3 Fg4 23.Tf7
 [23.Td3 était aussi très intéressant
 Te8 24.Fe3!+- fixe la dame d8, les
 noirs sont presque zugzwang !]
23...Te6 24.h3?! n'empêche pas la
 victoire finale, mais une magnifique
 idée était possible ici
 [24.e5!! avec l'idée de mettre le
 cavalier en e5 Fxe5 25.Ce4
A) 25...Dg8 26.Txb7 Td8
 (26...Tae8 27.d7 Td8 28.Te1+-)
 27.Te1 Fxd6 28.Cxd6;
B) 25...Fxd6? 26.Cxd6 Dxd6
 27.Dc3+-]
24...Fh5 25.Txb7 Txd6
 [25...Dxd6 26.Dxd6 Txd6
 certes les blancs ont l'avantage,
 mais il subsiste des chances de
 défenses 27.Txa7?! Txa7 28.Fxa7
 Td2 et les noirs peuvent tenir]
26.Dc5!



Td2

[26...Tg6 27.Tf1 Tb8 28.Txb8
Dxb8 29.Fd4 Fxd4+ 30.Dxd4+ Rg8
31.Dd7+-]

27.Fe3 Tc2 28.Tf1 Fg6 29.Td1?

Domage après une partie si
rondement menée . Cependant,
Yannick va faire le spectacle en nous
gratifiant d'une finale XXL

[29.Txg7 Rxg7 30.De5+ Rh7
31.Tf6+-]

**29...Dxd1+ 30.Cxd1 Txc5 31.Fxc5
Fxe4 32.Txa7 Txa7 33.Fxa7 Rh7?**

[33...Fc2!? on obtenait sans doute la
meilleure version de la finale de fous
de couleur opposée . Elle semble
nulle car le roi noir arrive beaucoup
plus vite et que le pion a est moins
avancé. 34.Cc3 Fxc3 35.bxc3 Rg7
36.Rf2 Rg6 37.Fc5 Rf5 38.Fe7
Rf4 et difficile de trouver un moyen
de progresser]

34.Fc5 Fc2!?

[34...Fe5 35.b3 (35.a4? Fc2)
35...Fd3]

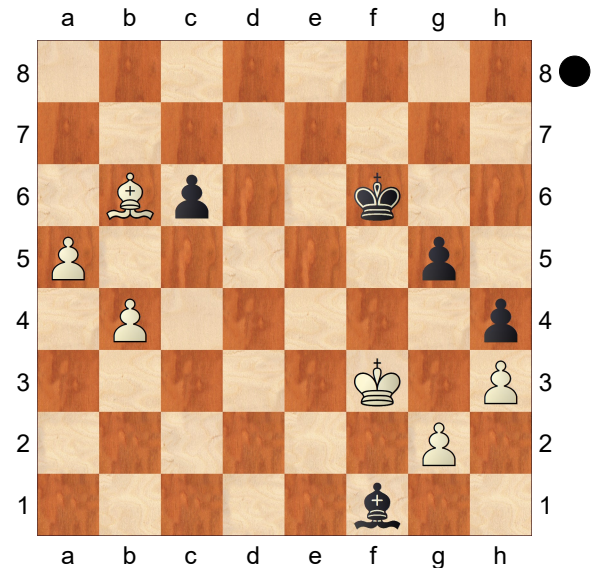
**35.Ce3 Fd3 36.b3 Fe5 37.Rf2 Rg6
38.Rf3 Ff4 39.a4 Fxe3** Une décision
compréhensible, sur l'idée que les
finales de fou de couleur opposée sont
toujours nulles, mais ici Yannick va
démontrer toute sa technique en finale !

[39...Fc7 40.Cc4 donnait des
chances de gain très nettes aux
blancs]

**40.Rxe3 Ff1 41.a5 Rf5 42.b4 Re6
43.Rf3 Rf6 44.Fb6!**

(Diagramme)

après avoir placé ses pièces au mieux,
le fou vient mettre la pression sur le
duo g5-h4 **44...Rf5 45.Fd8 c5!?**
tentative certes désespérée mais un
bon essai . La partie est perdue
46.bxc5 Fb5 47.g3 il faut éliminer le
talon d'achille en g2 ! **47...Fc6+ 48.Rf2**

**hxg3+ 49.Rxg3 Fb5 50.Fe7**

[50.Fxg5 était déjà possible]

50...Rg6 51.Rf3 Rf5 52.Fxg5!!

le fou ne peut pas tout chasser à la fois,
la messe est dite ! **52...Rxg5 53.Re4
Rf6 54.Rd5 Re7 55.c6 Rd8 56.Rc5
Ff1 57.Rb6** le fou doit rester sur la
diagonale, le pion h peut filer à dame.
Partie très instructive en 2 temps où
Yannick aurait pu gagner une partie
expéditive . Cependant, le spectacle
ayant duré plus longtemps que prévu,
la leçon du jour fût double !

1-0